

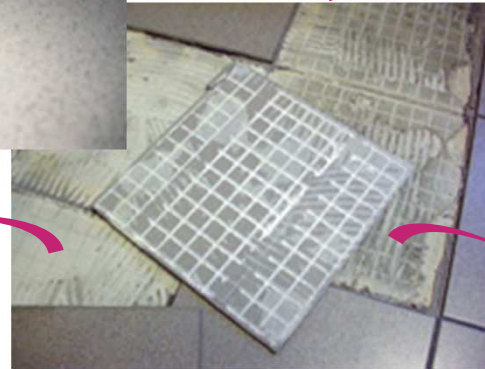
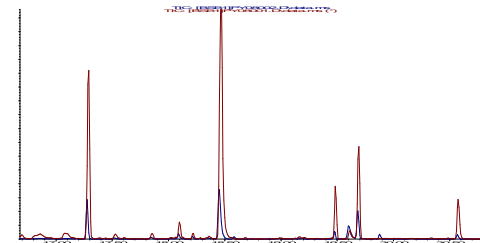
Caractérisation d'un mortier-colle suite à des décollements de carrelages

Suite à un décollement de carrelage sur un support béton, trois axes principaux de recherche de défaillance ont été entrepris :

- Contrôle de la qualité de la résine de collage des carreaux ;
- Recherche de polluant modifiant l'adhésion ;
- Recherche d'eau et de volatils modifiant le séchage de la résine.

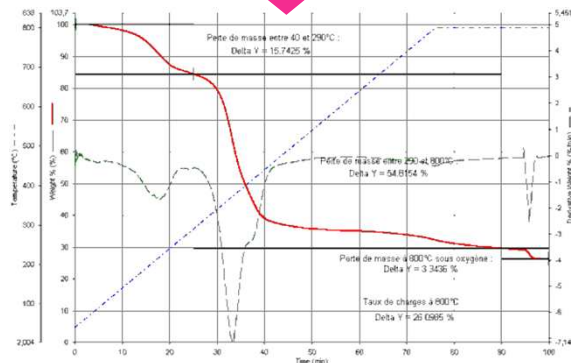
Contrôle qualité de la résine par Pyrolyse/GCMS

- ✓ Ratio résine/durcisseur
- ✓ Taux de réticulation...



Analyse thermique TGA

- ✓ Proportion de fraction organique,
- ✓ Taux charges minérales,
- ✓ Teneur en eau...



Recherche de polluant modifiant l'adhésion par GCMS

- ✓ Extraction avec solvant de la matrice
- ✓ Identification des composés organiques présents...

