

Identification de composés inconnus par UPLC/TOF MS

L'appareil UPLC/TOF MS permet l'identification et le dosage d'une large gamme de composés organiques grâce à ses qualités d'analyse :

- Deux modules d'ionisation : ESI et APCI,
- Mesure de masse exacte à 4 chiffres après la virgule,
- Large gamme de masse jusqu'à 16000 m/z.

Applicable par exemple, à l'identification d'un composé inconnu suite à l'apparition de tâches sur une plaque PC.



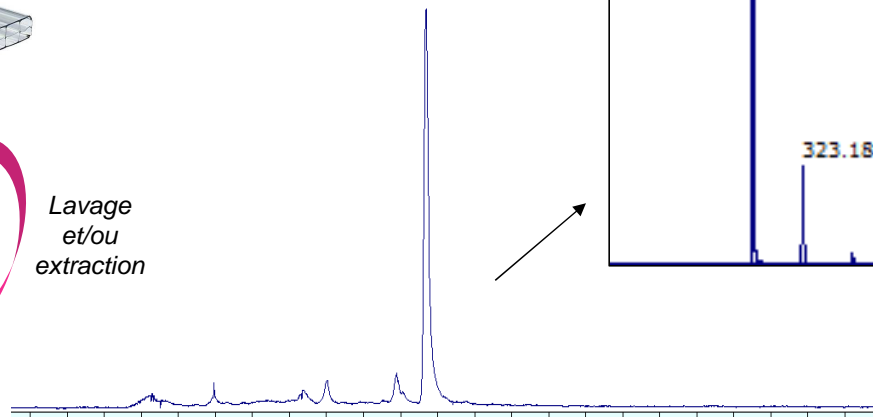
UPLC-TOF MS
 Perkin Elmer Altus A30 – Axion 2 TOF



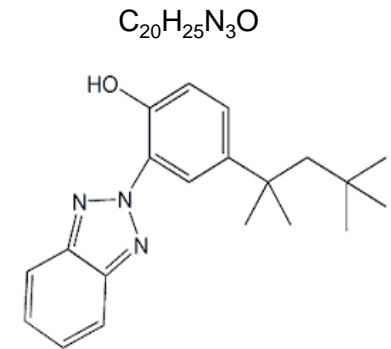
Lavage
 et/ou
 extraction



Analyse par
 UPLC/TOF MS



Identification du
 composé



Tinuvin 329 – Adjuvant anti-UV